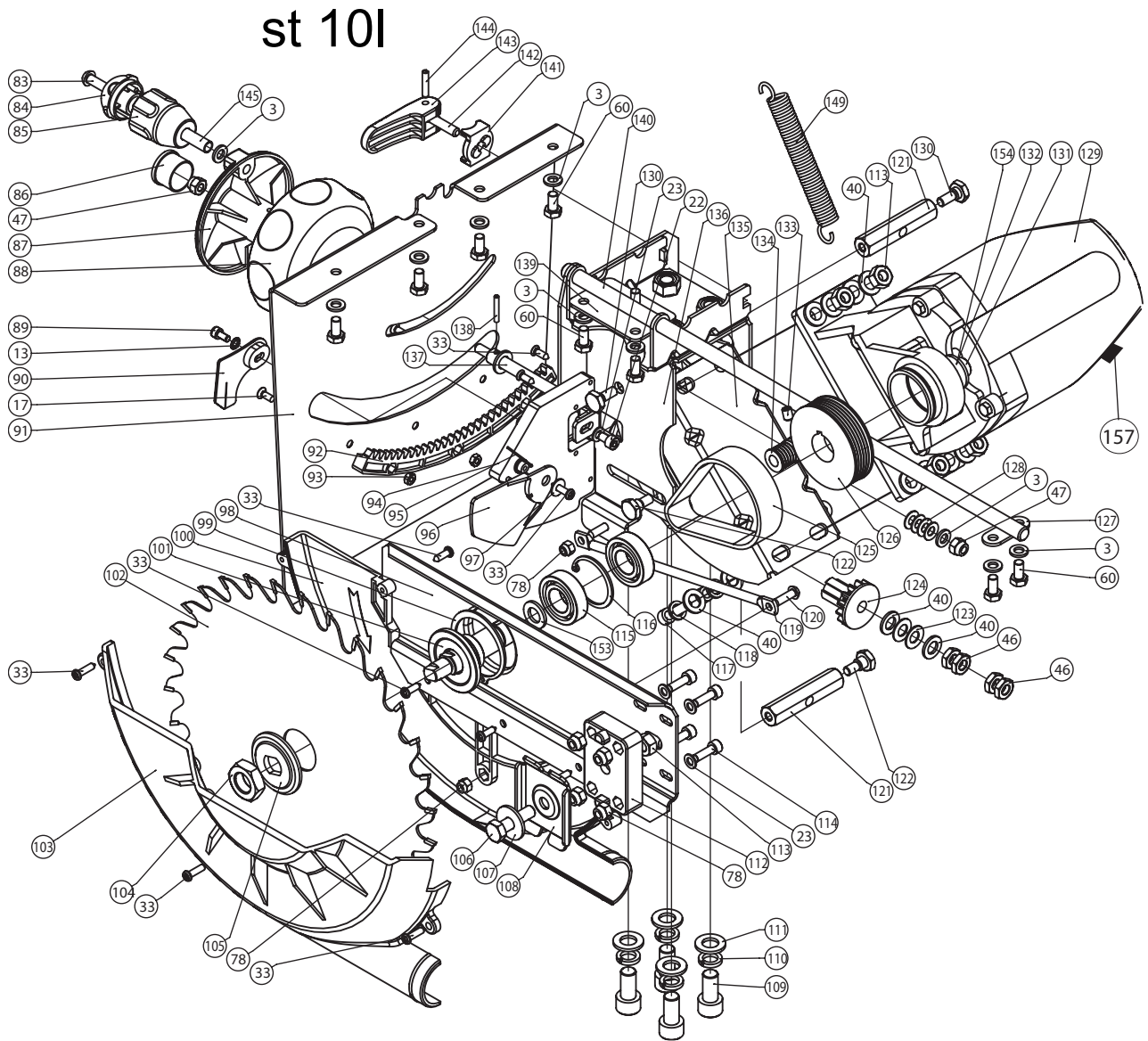
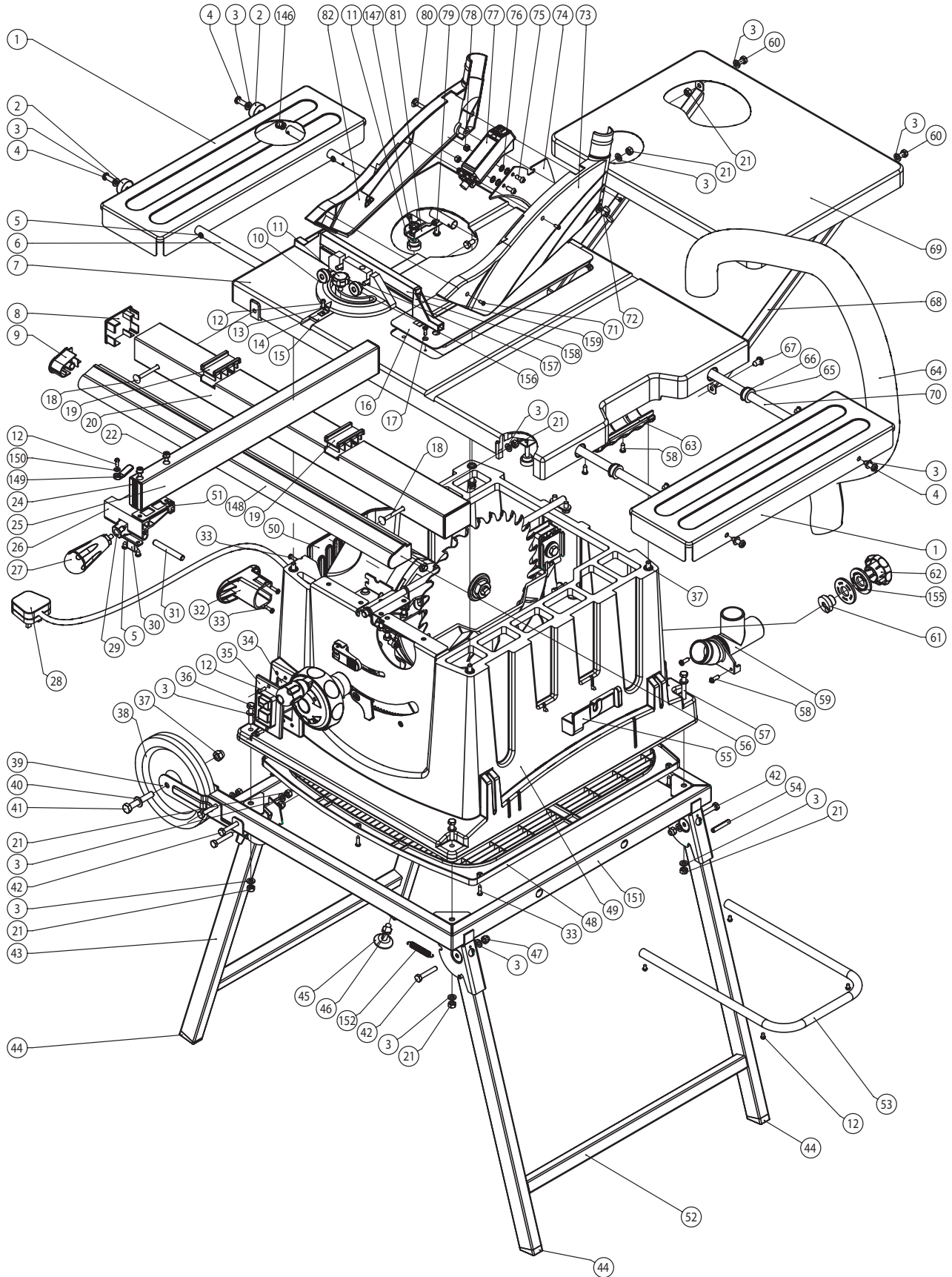


# st 101



# st 101



# st 10L



Skizze	Art.Nr.	Benennung
1	390 1301 043	Tischverbreiterung
5	390 1301 029	Schraube
14	390 1301 028	Zeiger
16	390 1301 037	Tischeinlage
30	390 1301 030	Exenterfeder
35	390 1301 034	Schalter
38	390 1301 035	Rad
44	390 1301 044	Fußkappe
45-46	390 1301 027	Fußpuffer (einstellbar)
68,69	390 1301 039	Tisch kpl. mit Stützen
74	390 1301 046	Spaltkeil
77	390 1301 025	Laser kpl.
090	390 1301 012	Zeiger
092	390 1301 017	Schwenksegment
101	390 1301 018	Sägeblattflansch (innen)
102	390 1301 021	Sägeblatt
104	390 1301 020	Skt.-Mutter
105	390 1301 019	Sägeblattflansch (außen)
124	390 1301 022	Zahnrad
125	390 1301 016	Zahnriemen
126	390 1301 045	Riemenscheibe
129	390 1301 032	Motor
134	390 1301 041	Motorriemenscheibe
143	390 1301 015	Klemmhebel
144	0173 4326	Spiral-Spannstift
148	390 1301 038	Führungsprofil
149	390 1301 033	Zugfeder
157	390 1301 031	Kohlebürste 1 Satz=2 Stück
158	390 1301 042	Plastikabdeckung
10-15/156-159	390 1301 036	Querschneidlehre kpl.
12/24-27/29-31/149-150	390 1301 023	Längsanschlag kpl.
3/83-88/145	390 1301 014	Handrad kpl.
45-46	390 1301 027	Fußpuffer (einstellbar)
71-73/80/82	390 1301 024	Schutzhaube kpl.
o. Abb.	390 1301 026	Skala
o. Abb.	390 1301 047	Sägewelle